

ACESSIBILIDADE PARA ALVARÁ DE FUNCIONAMENTO

EDIFICAÇÕES EXISTENTES

1 CALÇADAS

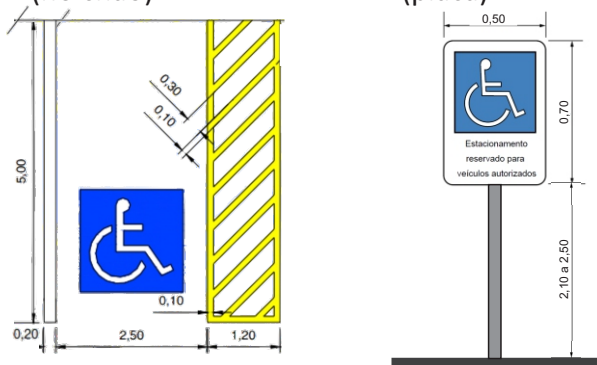
PROGRAMA CALÇADA LEGAL
LEI MUNICIPAL Nº 3.893/2018



2 VAGA DE ESTACIONAMENTO

- Deve haver no mínimo 1 vaga PCD quando há vagas de estacionamento no imóvel.

2.1) Sinalização horizontal (no chão) 2.2) Sinalização vertical (placa)



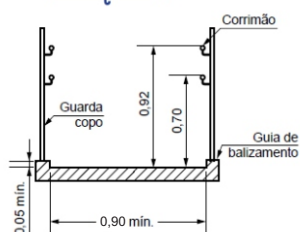
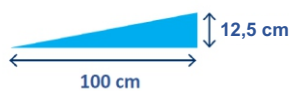
3 DEGRAUS e RAMPAS

- Degaus não são acessíveis e devem ser substituídos por rampas.

RAMPAS

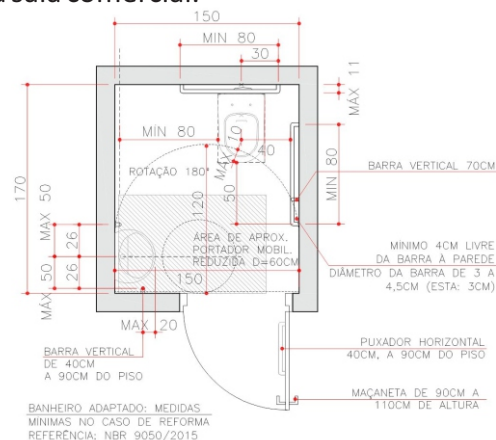
- As rampas não podem avançar as calçadas.
- Largura mínima: 0,90m livre
- Inclinação máxima: 12,5%
- Guarda-corpo e Corrimão de 2 alturas: devem ser instalados quando houver desnível maior que 0,60m.

$$I = \frac{\text{altura (h)} \times 100}{\text{comprimento (c)}}$$



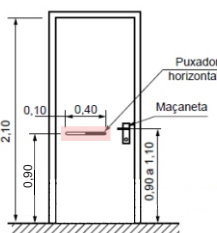
4 BANHEIRO

- Deve haver no mínimo 1 banheiro acessível em cada sala comercial.

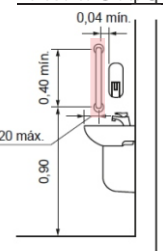


- LAVATÓRIO:** modelos sem coluna ou com coluna suspensa
2 barras de apoio.
- BACIA SANITÁRIA:** altura máx. 46cm (com tampa)
3 barras de apoio (2 horizontais e 1 vertical)
- PORTA:** largura mín. 80cm, com abertura para fora. (ou de correr com 80cm de vão livre)
1 barra de apoio horizontal no interior do banheiro

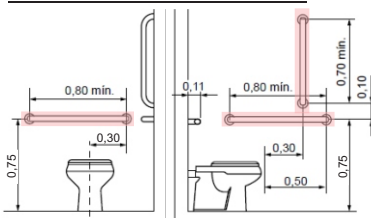
PORTA



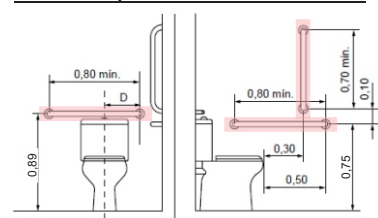
LAVATÓRIO



BACIA CONVENCIONAL



BACIA C/ CAIXA ACOPLADA



5 CIRCULAÇÃO VERTICAL

- Quando a sala comercial estiver em andar não térreo ou possuir mais de um andar, a circulação vertical se dará tanto por escada quanto por elevador ou plataforma elevatória.